



CHI Robert Ballanger



GHI Le Raincy – Montfermeil



CHI André Grégoire

Le plan de transformation du GHT GPNE

Conseil territorial de santé

30 09 2025



Le plan de transformation du GHT GPNE

Le plan de transformation du GHT inclut plusieurs opérations :

- L'extension du bloc opératoire adultes et enfants et la reconstruction de la psychiatrie adulte à Aulnay ;
- La modernisation de l'hôpital de Montreuil ;
- La reconstruction de l'hôpital du Raincy-Montfermeil.

Dans un territoire déficitaire en offre de soins, ces investissements répondent au projet médical du GHT et aux objectifs du Projet Régional de Santé.

Afin de répondre à la croissance continue de la demande de soins, le capacitaire sera maintenu en hospitalisation conventionnelle et augmenté pour l'ambulatoire.

La fusion des établissements du GHT sera effective en janvier 2026.

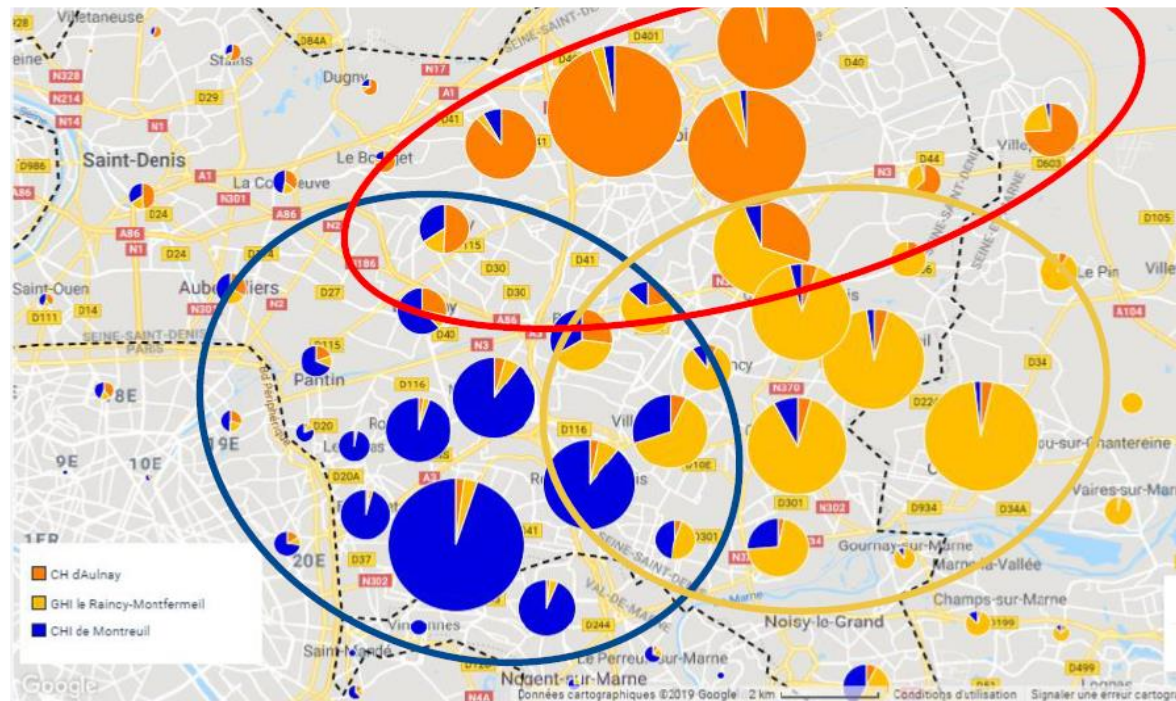


Une réponse aux besoins du territoire

Un territoire de **1,1 millions d'habitants** en **forte croissance démographique**

Une offre de soins déficitaire

Des indicateurs de morbidité supérieurs à la moyenne régionale (*Diabète – Maladie cardiovasculaire – Cancers – Maladie rénale chronique – VIH...*)



- Des zones d'attractivité différentes qui se recoupent peu.

Groupement Hospitalier de Territoire

Grand Paris Nord-Est

Aulnay-sous-Bois - Le Raincy-Montfermeil - Montreuil



Une stratégie en groupement (1/2)

Une organisation par filières de soins

- Pathologies fréquentes en proximité sur les 3 sites : SAU – Réa – Médecine interne/polyvalente – cardiologie – gériatrie – maternité – chirurgie de 1er recours
- Pathologies / ressources « rares » : recours en intra GHT (consultations avancées, HDJ...)

Des équipes territoriales pour atteindre une taille critique.

Quelques exemples :

- Filière digestive : endoscopie biliaire-pancréatique, chirurgie...
- Chirurgie des cancers
- Projet territorial de cardiologie publique du 93 : rythmologie interventionnelle mention C sur un site



Une stratégie en groupement (2/2)

Une stratégie territoriale visible par les partenaires de ville

- CPTS
- CMS : consultations avancées
- MSP

Des coopérations territoriales

- AP-HP : recours réciproques avec le GHU 93 ; neuroradiologie interventionnelle (thrombectomie) à Aulnay, en partenariat avec Lariboisière
- Etablissements privés : Médecine nucléaire, SMR...

Formation des futurs professionnels de santé

- IFSI
- Université Sorbonne Paris Nord

Recherche clinique : URC

Groupement Hospitalier de Territoire

Grand Paris Nord-Est

Aulnay-sous-Bois - Le Raincy-Montfermeil - Montreuil



Le transfert des activités des Ormes

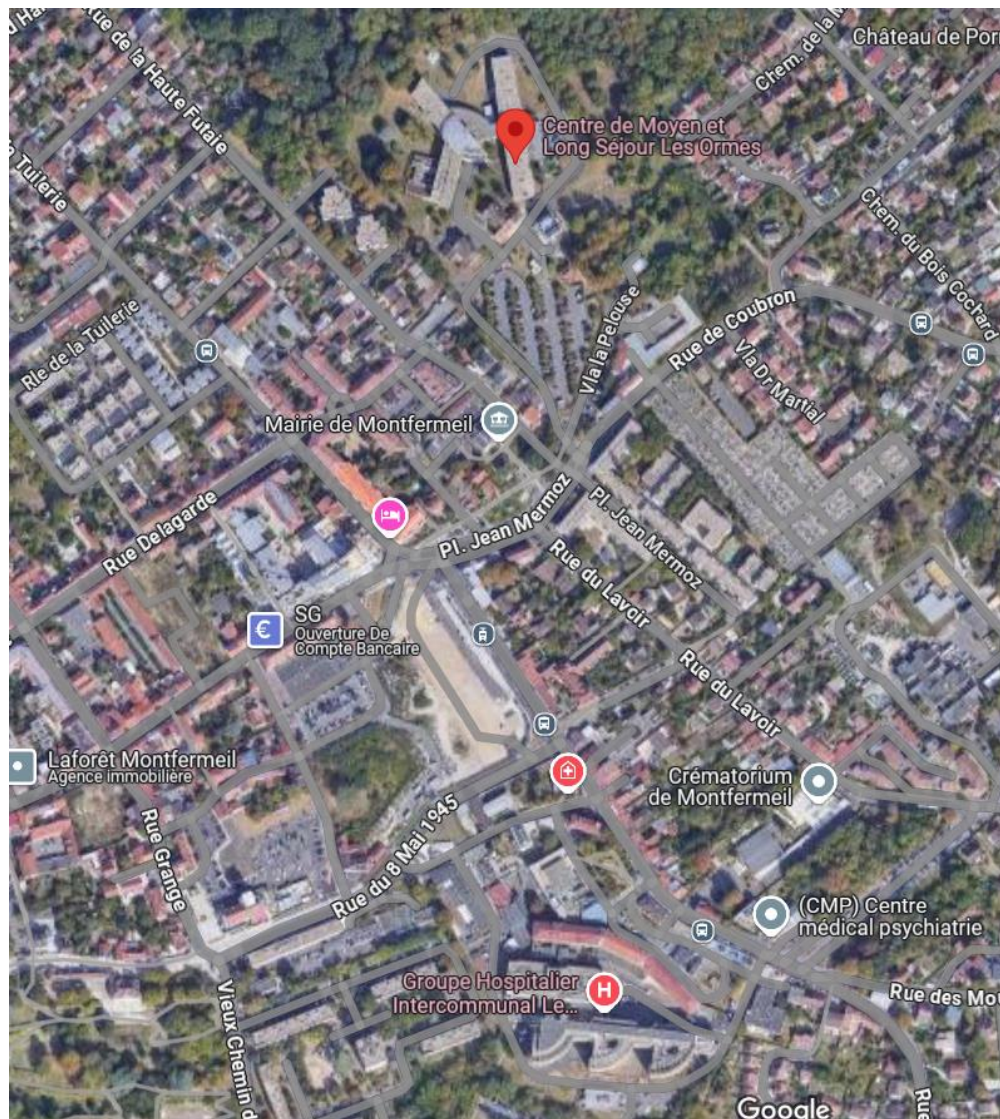
SMR & EHPAD : transfert à SOS Seniors, dans le cadre d'un nouvel établissement en cours de construction à Montfermeil par Enéal (groupe Action Logement) et SOS Seniors - ouverture au 2^e semestre 2027.

Une unité de SMR de 26 lits est maintenue sur le site de Montfermeil et prévue dans le nouvel hôpital.

USLD : transfert de l'USLD à Aulnay

Soins palliatifs (USP) : localisation temporaire sur le site de SOS Seniors en attendant l'ouverture du nouvel hôpital de Montfermeil.

La reconstruction de l'hôpital de Montfermeil (1/4)



Groupement Hospitalier de Territoire

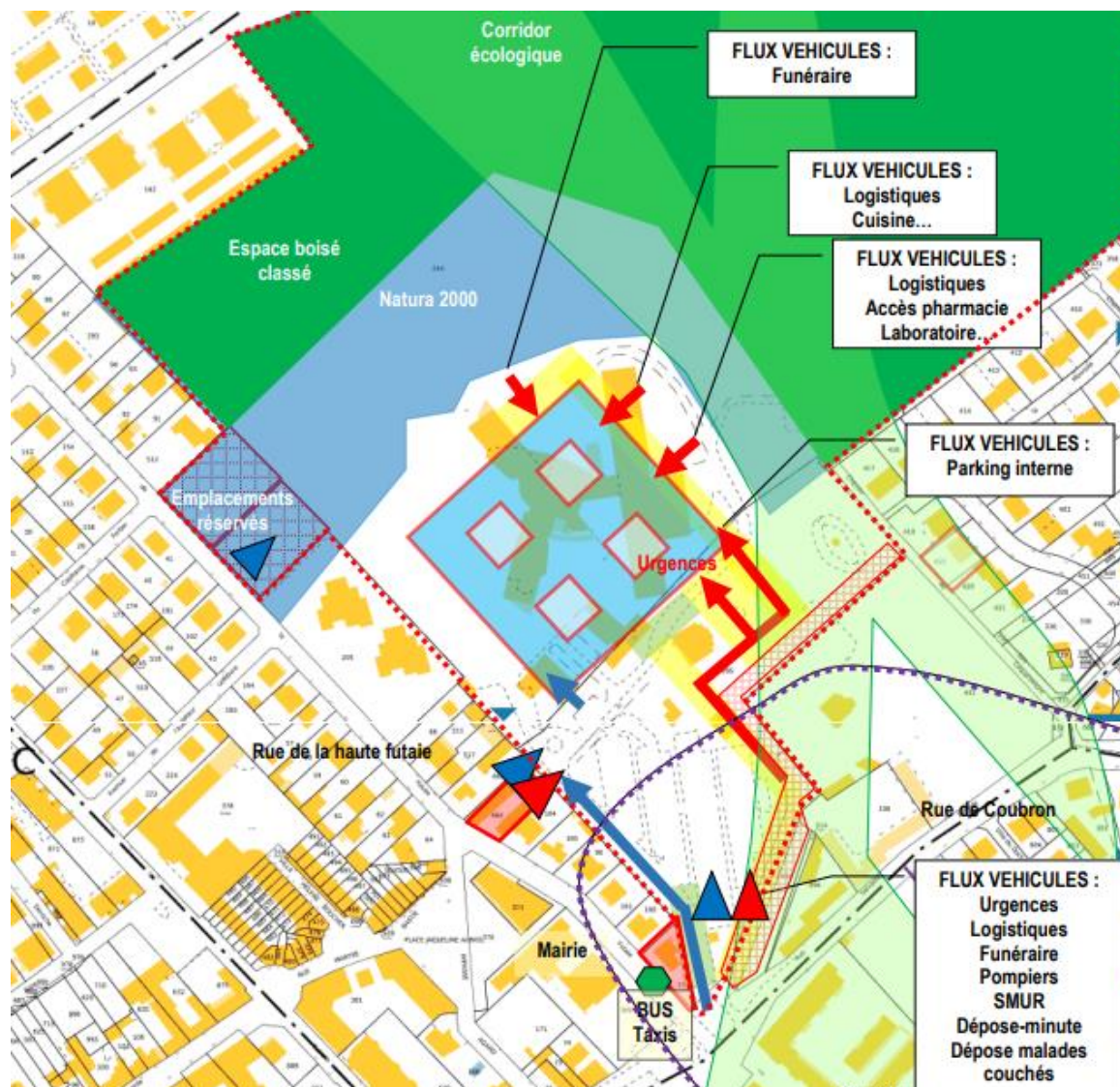
Grand Paris Nord-Est

Aulnay-sous-Bois - Le Raincy-Montfermeil - Montreuil



La reconstruction de l'hôpital de Montfermeil (2/4)

- Une reconstruction nécessaire au regard de la vétusté de l'actuel site MCO
- Une opération qui s'inscrit dans le plan « L'Etat plus fort en Seine-Saint-Denis »
- Le terrain des Ormes appartient déjà au GHT GPNE



La reconstruction de l'hôpital de Montfermeil (3/4)

Le projet consiste à maintenir et développer l'ensemble des activités du GHI Le Raincy-Montfermeil :

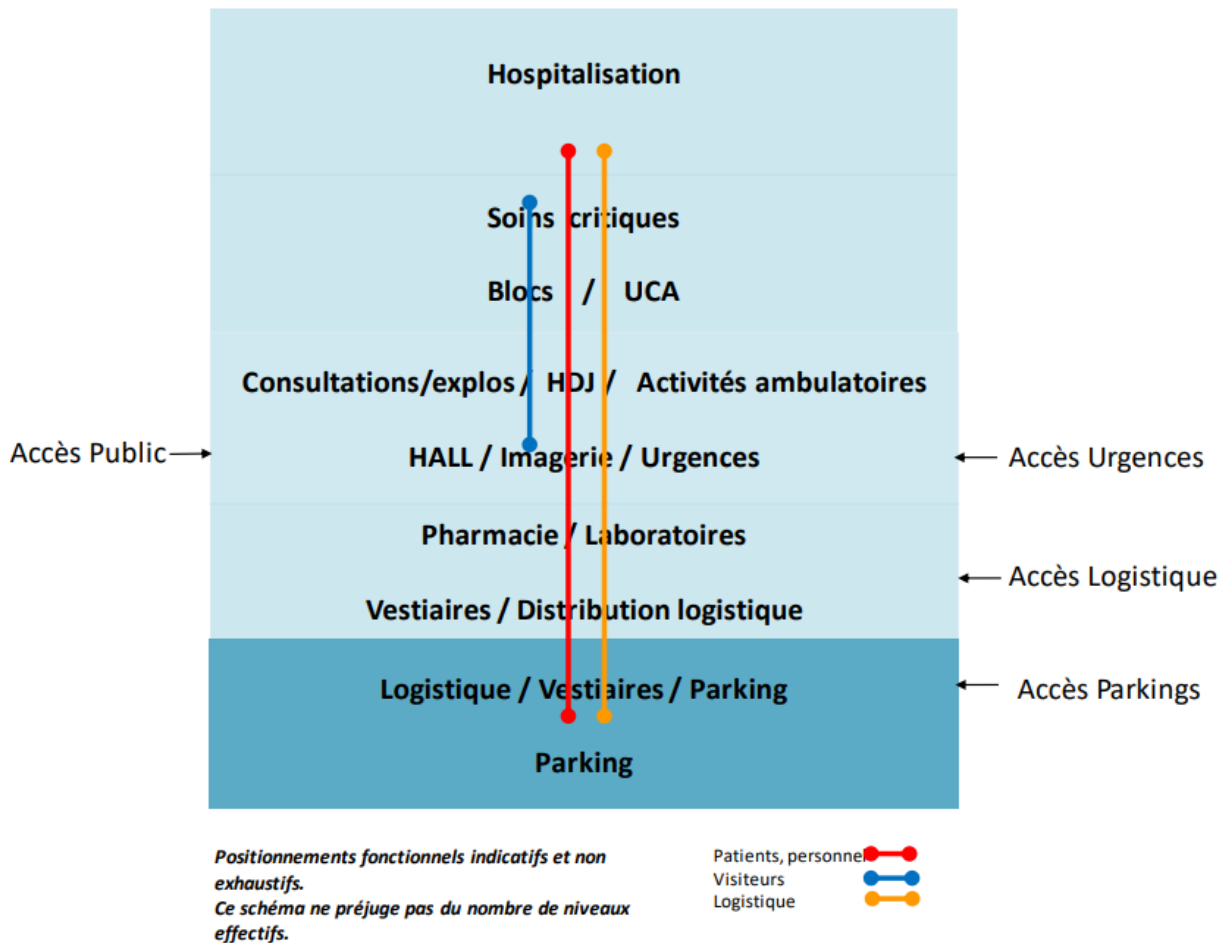
- Urgences adultes, pédiatriques et gynécologiques
- Réanimation adulte
- Médecine polyvalente
- Spécialités médicales : cardiologie, hépato-gastro-entérologie, pneumologie...
- Filière gériatrique
- Oncologie-Hématologie
 - Diagnostic, incluant la médecine nucléaire (TEP)
 - Traitement par chirurgie, chimiothérapie et radiothérapie
 - Soins palliatifs (réintégration de l'USP sur le site principal)
- Chirurgie
- Maternité
- Pédiatrie

... au sein d'un bâtiment moderne, fonctionnel, plus efficient et plus accueillant pour les patients, les visiteurs et le personnel.



La reconstruction de l'hôpital de Montfermeil (4/4)

- 334 lits et 66 places
- 52 841 m²
- 337 M€ toutes dépenses confondues



Point d'avancement

- ✓ Finalisation du Programme Technique Détaillé et des études préalables
- ✓ Consultation en cours pour une maîtrise d'œuvre ; le jury du concours associe les communautés hospitalières, une représentante des usagers, des ingénieurs ou architectes et des élus du territoire
- ✓ Démarrage des travaux de reconstruction du SMR et de l'EHPAD par Enéal et SOS Seniors (pose de la première pierre le 10/10/2025), permettant d'enchaîner avec la reconstruction de l'hôpital MCO sur le site des Ormes



GHT Grand Paris Nord-Est

CHI Robert Ballanger
Boulevard Robert Ballanger
93600 Aulnay-sous-Bois
www.ch-aulnay.fr

GHI Le Raincy – Montfermeil
10 Rue du Général Leclerc
93370 Montfermeil
www.ch-montfermeil.fr

CHI André Grégoire
56 Boulevard de la Boissière
93100 Montreuil
www.chi-andre-gregoire.fr



GHT Grand Paris Nord-Est



@ght_gpne1



Groupement Hospitalier de Territoire
Grand Paris Nord-Est
Aulnay-sous-Bois - Le Raincy-Montfermeil - Montreuil

